



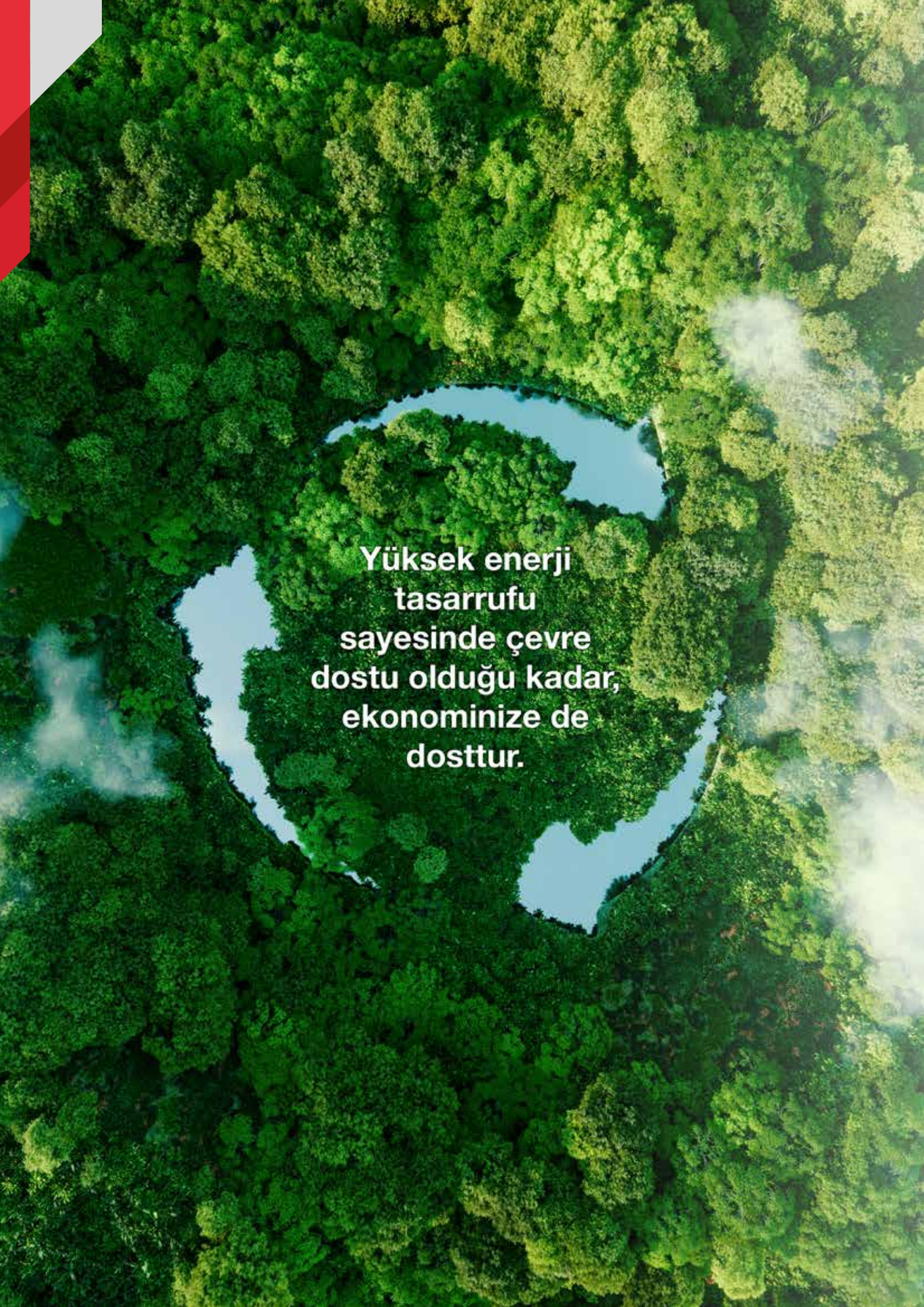
KLİMA SİSTEMLERİ



noviro^{ME}

Temiz hava ve enerji tasarruflu
Noviro^{ME} ile tanışın.

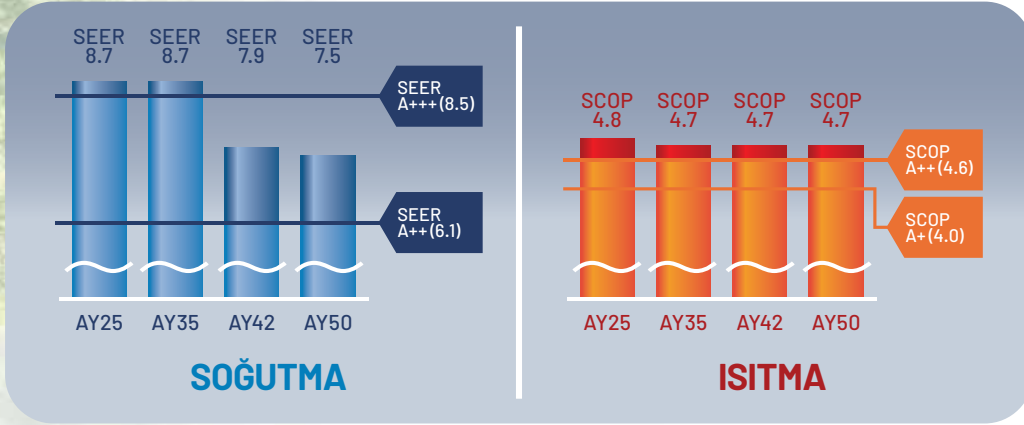


An aerial photograph of a dense, vibrant green forest. A winding river flows through the center of the forest, creating a natural path. The trees are thick and lush, with varying shades of green. In the lower right corner, there is a soft, white mist or smoke that drifts upwards, adding a sense of atmosphere to the scene. The overall image conveys a sense of nature, sustainability, and environmental friendliness.

**Yüksek enerji
tasarrufu
sayesinde çevre
dostu olduğu kadar,
ekonominize de
dosttur.**

Yüksek enerji tasarrufu, düşük karbon izi

En yüksek enerji sınıfı olan A+++ değerine ulaşan seçenekleri ile yeni Noviro^{ME} serisi sürdürülebilir değerler için tasarlandı. Küresel ısınmaya karşı aktivite ve ilkeleriyle ön plana çıkan Mitsubishi Electric, bu yeni seri ile sıradan klimalara* göre %40'ı aşan verim sağlayabiliyor.



Mitsubishi Electric yüksek teknolojisi ile Türkiye'de üretilen Noviro^{ME} modelleri gerek enerji tasarrufu gerekse yerinde üretim anlayışı ile düşük karbon ayak izi sağlayarak çevre politikalarını destekliyor.

noviro^{ME}

*2.5kW ve 3.5kW kapasiteli soğutma amaçlı kullanımda, A++ sınıfının başlangıç seviyesi olan yönetmelik verim değerleri baz alınmıştır.

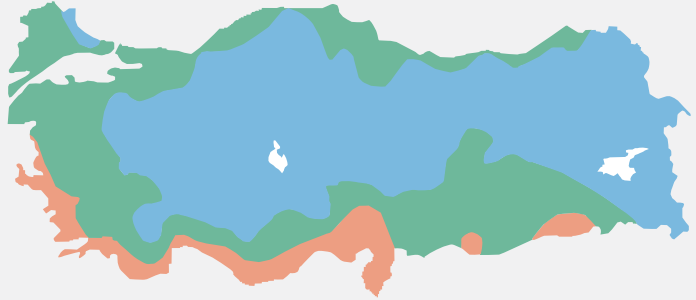
Çevre Bilinci ve Sürdürülebilirlik Farkındalığıyla Hedeflere İlerliyoruz

Sürdürülebilir bir çevre için, yüksek sera gazı emisyonlarının neden olduğu küresel ısınma, biyoçeşitliliğin bozulması, toprak, su ve hava kirliliği gibi çevresel problemlerin bugünü ve yarını tehdit ettiği görülmektedir. Mitsubishi Electric olarak sürdürülebilir bir çevre için 2050 Çevresel Sürdürülebilirlik Vizyonu ile geleceğimizi koruma altına almaya çalışıyoruz.

Bu yönde çevreyi koruma hedeflerini misyon olarak kabul ederek klimalarda enerji tüketimini azaltmak için yeni teknolojiler geliştiriyoruz. Yeni nesil Noviro^{ME} serisi de sezonsal verimlilik kriterlerine göre SEER (Sezonsal soğutma verimliliği) A+++ , SCOP (Sezonsal ısıtma verimliliği) A++ enerji sınıflarına kadar ulaşabilmektedir.

Türkiye İklim Bölgeleri

Isıtma modu için Avrupa Birliği referans alınarak, Türkiye haritasında üç farklı iklim bölgesi belirlenmiştir. Bu hesaplamanın amacı, enerji verimlilik değerlerinin bölgesel sıcaklık farklılıklarının da dikkate alınarak gösterilmesi içindir.



Ortalama İklim Bölgesi

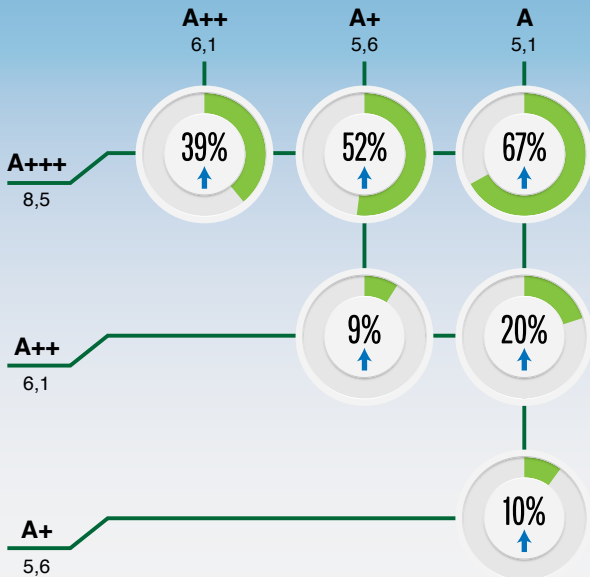
Daha Sıcak İklim Bölgesi

Daha Soğuk İklim Bölgesi

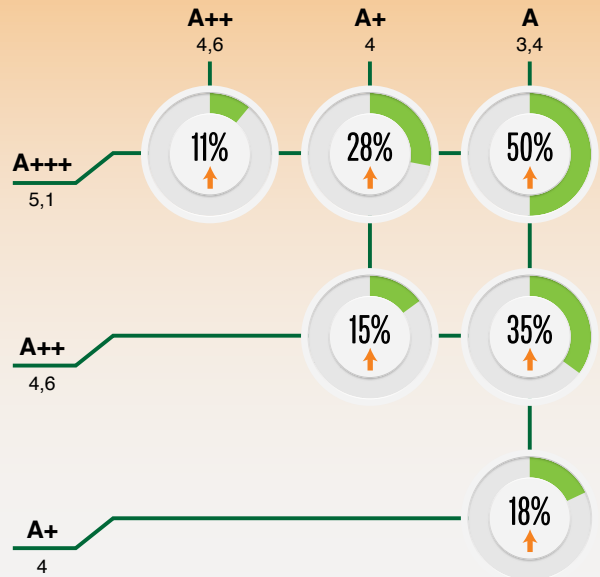
1:MSZ-AY25VG(KP) ve MSZ-AY35VG(KP) modelleri SEER A+++ sınıfında, MSZ-AY42VG(KP) ve MSZ-AY50VG(KP) SEER A++ sınıfında yer almaktadır.

SEZONSAL ENERJİ VERİMLİLİĞİ SINIFLARI KARŞILAŞTIRMA TABLOSU

SEER (Sezonsal Soğutma Verimliliği)



SCOP (Sezonsal Isıtma Verimliliği)



Bu tablo 1 Ocak 2014 itibarıyla Türkiye'de yürürlüğe giren enerji sınıfları "Sezonsal Verimlilik" kriterleri baz alınarak oluşturulmuştur.

Mitsubishi Electric 2050 Çevresel Sürdürülebilirlik Vizyonu

Mitsubishi Electric Group, çevre sorunlarına yol açan çeşitli faktörleri çözmek ve sürdürülebilir bir gelecek için, yeni değerler yaratmaya odaklanmıştır. Şirket çevre politikası olarak, sera gazı emisyonlarının tüm üretim zincirinde 2050 yılına kadar "net sıfır" indirilmesini hedef belirterek 2050 Çevresel Sürdürülebilirlik Vizyonu politikasını yayımlamıştır. Enerji tasarrufu sağlayan ürünleri, sistemleri, hizmetleri ve yenilenebilir enerji işletmelerini teşvik

ederek ve yaygınlaştırarak, tüm paydaşlarla birlikte dünya çapında sera gazlarının azaltılmasına katkıda bulunmayı ilke edinmiştir. Değer zinciri boyunca kaynak israfını ortadan kaldırarak, kaynakların etkin kullanımını en üst düzeye çıkarmak için çaba harcanmaktadır. Bu değerlendirmeye paralel olarak ürünlerin yaşam döngülerini uzun tutmak, dayanımlarını arttırmak ve performanslarını sürdürülebilir kılmak için Ar-Ge çalışmaları yürütmektedir.

Üç Çevresel Eylem İlkesi

Çevre Beyanı

Herkes için daha iyi bir gelecek sunmak amacıyla hava, kara ve su kaynaklarını yüreğimiz ve teknolojilerimizle korumak.

Kilit Girişimler

- İklim Değişikliği Tedbirleri
- Kaynak Sirkülasyonları
- Doğa ile Uyum İçinde Yaşamak
- Uzun Vadeli Faaliyetler
- İnovasyon
- İnsan Kaynaklarını Geliştirmek
- İhtiyaçları Anlamak
- Birlikte Yeni Değerler Yaratmak ve Yaygınlaştırmak
- Bölge ile Uyum İçinde Yaşamak

1

Çevre sorunlarını çözmek için çok çeşitli iş alanlarında farklı teknolojiler uygulamak

2

Gelecek nesiller için iş inovasyonları geliştirmek ve uygulamak

3

Yeni değerleri ve yaşam tarzlarını toplumla paylaşmak

Tüm değer zinciri boyunca sera gazı emisyonları

2050'ye Kadar Net Sıfır



TÜRKİYE'NİN EN UZUN GARANTİLİ KLİMASI

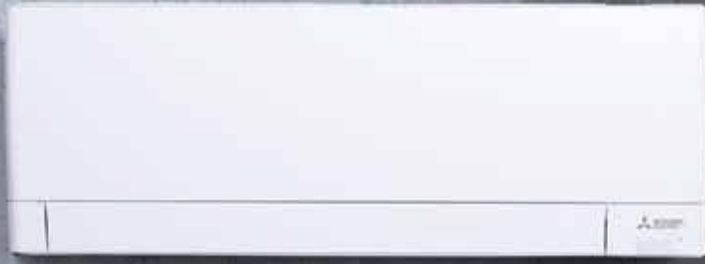
Az elektrik
MITSUBISHI
ELECTRIC

MAT

Ultra Kompakt

Tasarım



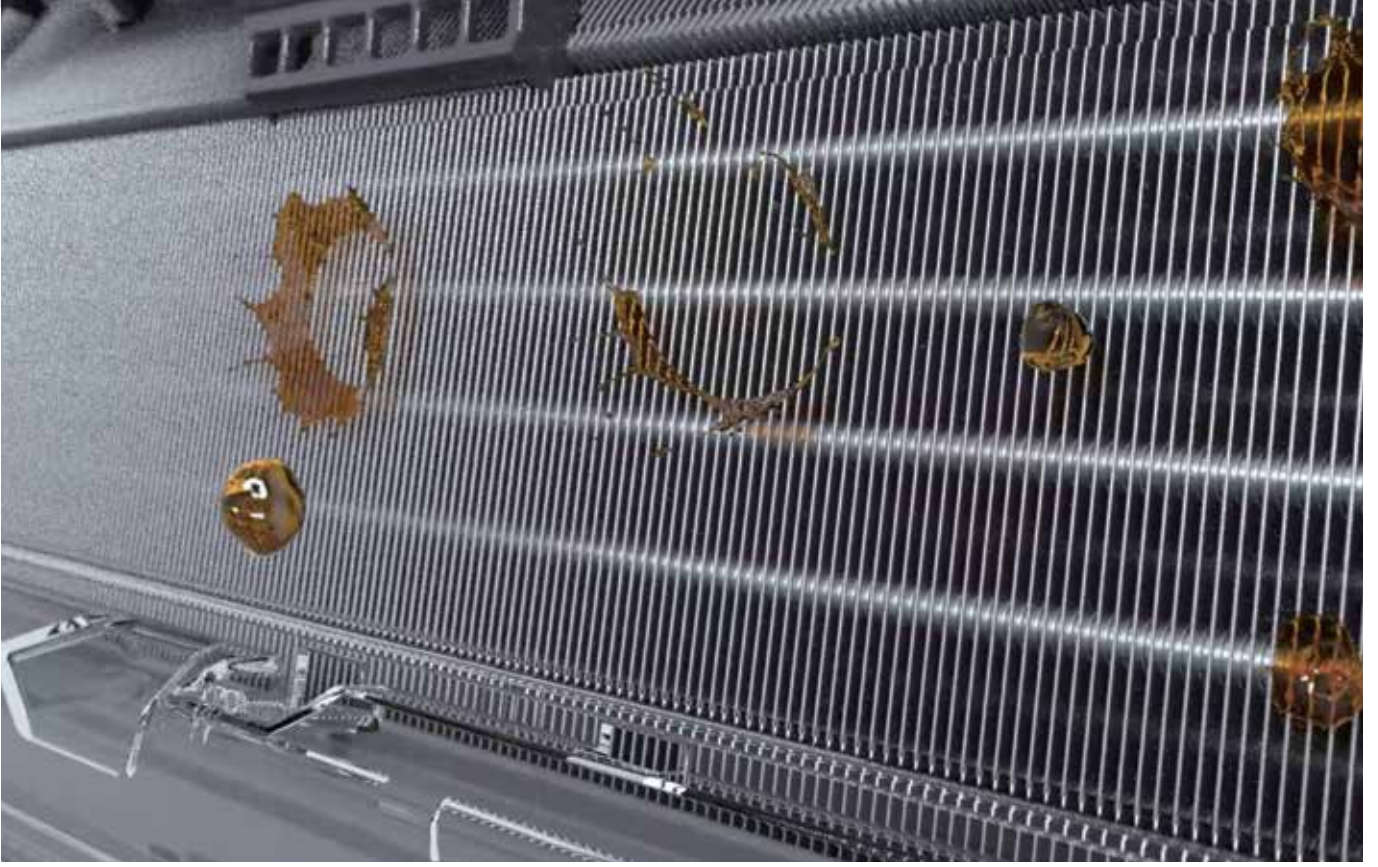


Zarif ve sade tasarımı, mat görünümlü yüzey bitişi ve parça açılarındaki ayrıntılara özen gösterilerek oluşturulmuş, yuvarlak köşeleri sayesinde her odaya, her ortama uyum sağlayan hoş bir izlenim vermek üzere yaratılmıştır.

NOVIRO^{ME}

Yeni endüstri evresinin Mitsubishi Electric Fabrika Otomasyon dünyasındaki yanıtı olan e-F@ctory konsepti ile insanlar ve robotlar dahil tüm yeni nesil ürünler internet aracılığı ile birbirleri ile haberleşebiliyor ve üretim süreçlerinin kendi kendine optimize ediyor. Noviro^{ME} üretilirken, üretim süreçleri gerçek kurulum koşulları ile simüle edilerek kalite kontrolden geçerek kullanıcılarına ulaşıyor. Mitsubishi Electric her geçen gün katma değeri yüksek, teknolojik ekipman üretimini gerçekleştirerek ekonomiye katkı sağlıyor.





Çift Katmanlı Kaplama



Noviro^{ME} cihazlarında bulunan çift katmanlı kaplama teknolojisi ile ürünler daha uzun ömürlü ve uzun yıllar boyunca yüksek performanslı!

Türkiye’de ilk ve tek olarak Mitsubishi Electric tarafından uygulanan Çift Katmanlı Kaplama teknolojisi, Noviro^{ME} serisinde iç ünite parçalarını, toz ve yabancı maddelerin yüzeye yerleşmesine dirençli hale getirmiştir. Hem yağ bazlı hem de su bazlı kirlenmelerin varlığı enerji tüketimini

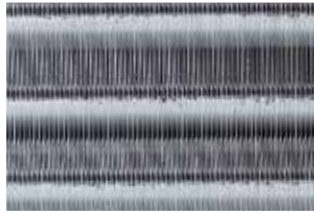
arttırır, verimi düşürür. Parça ömrünün azalmasına sebep olur. Tüm bu olumsuzlukların bertarafına yardımcı bu teknolojinin sağladığı özellikler ile, iç ortam hava kalite konforunuzu da destekler.

1

ISI DEĞİŞTİRİCİ



Çift Katmanlı Kaplama
Kullanılmamış
(Test ortamı 10 yıl
sonraki görüntü)



Çift Katmanlı Kaplama
Kullanılmış

2

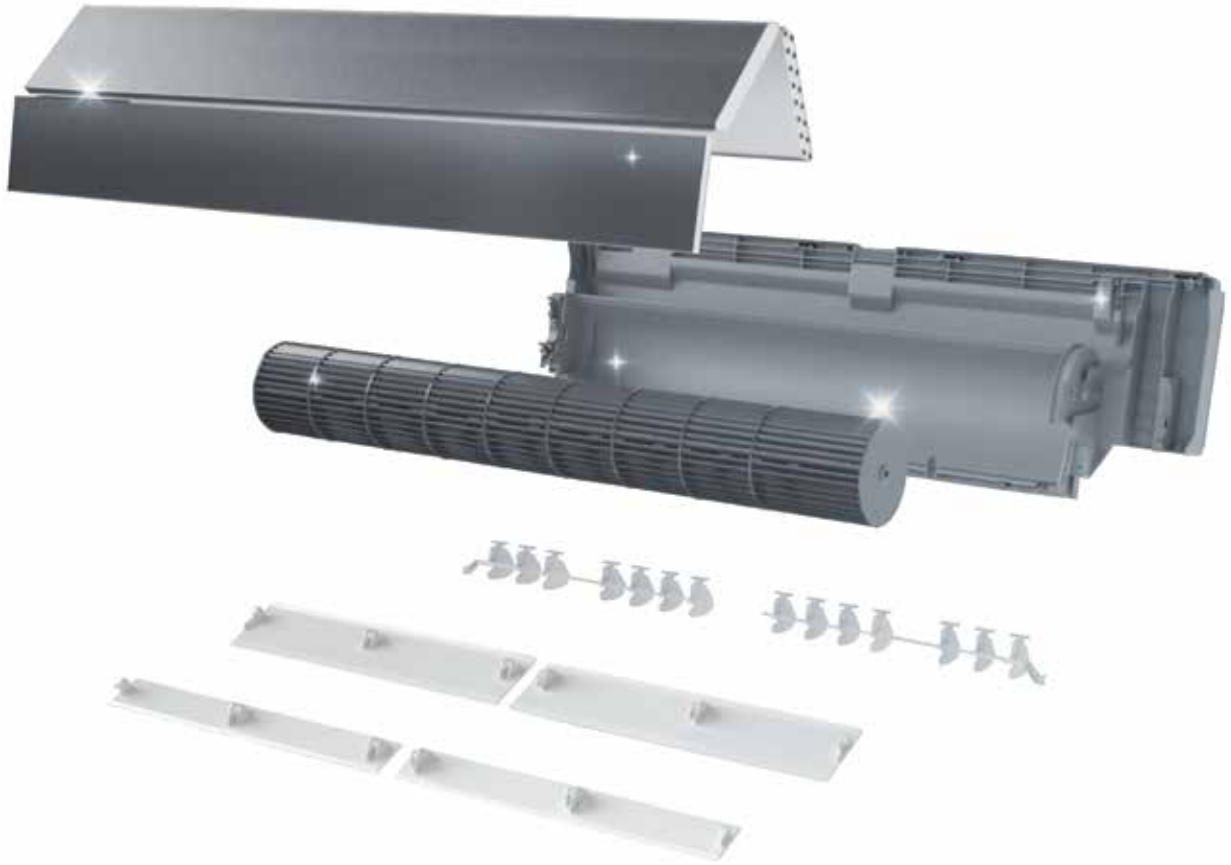
FAN



Çift Katmanlı Kaplama
Kullanılmamış
(Test ortamı 10 yıl
sonraki görüntü)



Çift Katmanlı Kaplama
Kullanılmış



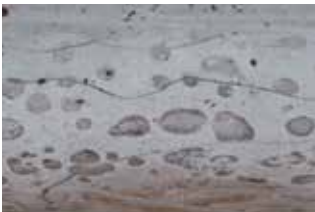
Fabrika test sonuçlarına göre
10 yıl sonra oluşacak enerji verim düşüşünde
%18 iyileşme



Fabrika test sonuçlarına göre
10 yıl sonra oluşacak hava debisindeki azalmada
%30 iyileşme

3

HAVA KANALI



Çift Katmanlı Kaplama
Kullanılmamış
(Test ortamı 10 yıl
sonraki görüntü)



Çift Katmanlı Kaplama
Kullanılmış

Etkili Filtreleme “V Blocking Filtre”

MSZ-AY-VG Modellerinde standart olan V Blocking Filtre, yapışan küf ve alerjen gibi diğer zararlı maddeleri engeller. V Blocking filtre, günümüz hava kirleticileri dikkate alınarak geliştirilen yeni nesil hava temizleme filtresidir. Dokusuz kumaş ve elektrostatik yapıya sahip iki katmanlı filtre, ortamda havada bulunan küçük parçacıkları etkili bir şekilde filtrelemektedir. V Blocking Filtre'nin yüksek performansı iç ortam hava kalitenizi önemli derecede artırır.



Temiz bir iç ünite için “Kendi Kendini Temizleme Modu”



İç ünite içerisinde ısı değiştirici üzerinde nem oluşur.

Noviro^{ME} serisinde bulunan yeni “Kendi Kendini Temizleme Modu” iç ünitenin soğutma döngüsünden sonra ısı değiştirici üzerinde yoğuşan nemin temizlenmesi için kullanılan otomatik bir sistemdir. Kullanıcının belirli periyotlarda yapacağı temizliğe kolaylık ve destek sağlar. Mod etkinleştirildiğinde fan çalışmaya başlar ve kurutma işlemini gerçekleştirir. Böylece iç üniteye oluşabilecek koku, küf, nem gibi kirleticilerin oluşması engellenir. İç ortam hava kalitesi konforu artar, cihazın daha uzun yıllar yüksek performansta kalması sağlanır.



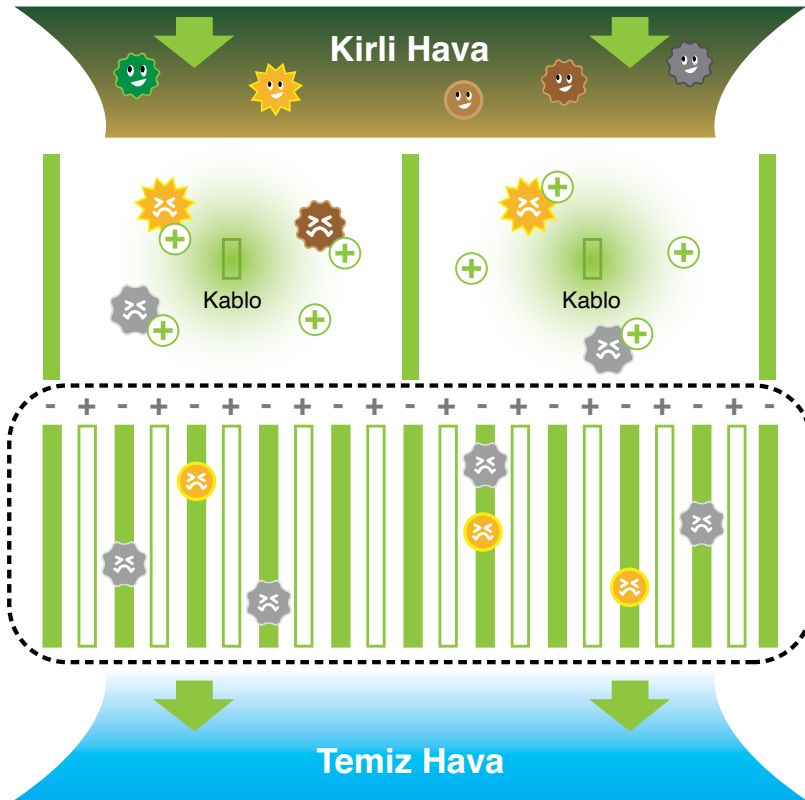
Hava akışı iç üniteye doğru gerçekleşir.



Ünite içi temiz tutularak kullanıcıların yapması gereken temizlik kolaylaştırılır.

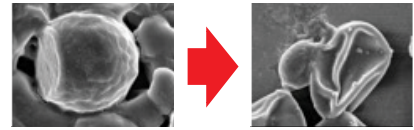
İç Hava Kalitesi Referans Noktası Mitsubishi Electric Teknolojisi “Plasma Quad Plus”

Sadece Mitsubishi Electric teknolojisi olan Plasma Quad Plus Filtre, Noviro^{ME} serisinin iç ortam hava kalitesine katkısının temelini oluşturur. Adeta bir hava temizleme cihazı performansı göstermesini sağlar. MSZ-AY-VGKP modellerinde standart olan bu ekipman yüksek voltaj uygulayarak oluşturduğu plazma sayesinde toz, küf ve alerjenleri polar yükleyerek güçlü elektriksel alandan geçirir. Böylece kirletici parçacık etkisiz halde filtrelenir. Bu teknoloji havadaki PM2.5* büyüklük ölçөгindeki kirleticileri de filtreleyebilme teknolojisine sahiptir.



1. AŞAMA

- Plazma oluşturur.
- Tozlar pozitif (+) elektrik yükü ile yüklenir.



- Plazma oluşturur.
- Küf, alerjen yakalar.

2. AŞAMA

- Güçlü bir elektriksel alan yaratır.
- Pozitif (+) yüklenmiş tozlar negatif (-) yüklü güçlü elektriksel alanda soğur.

*PM2.5 ölçөгü, 2.5micron büyüklükteki parçacıkları ifade eder.

Klasik uzaktan kumanda kullanımından bulut tabanlı fonksiyonel uygulama ile **Yönetim Tarzınızı Değiştirin**



Fonksiyon Yönetimi

Sıcaklık ayarları, hava yönlendirme, programlama gibi neredeyse tüm fonksiyonların kullanımını sağlar.



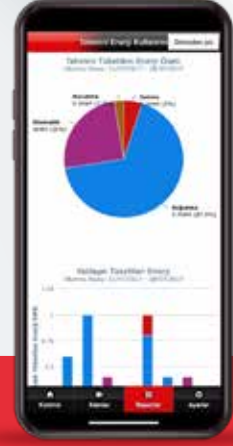
Farklı Konumlarda Merkezi Yönetim

Ofis ve ev gibi farklı konumlarda bulunan klimaların yönetimini akıllı telefonunuzdan gerçekleştirebilmenizi sağlar.



Programlı Grup Yönetimi

Programlı Grup Yönetimi Gece/Gündüz, Yaz/Kış, İş/Tatil günleri gibi esnek gruplama ve sıcaklık programlama ayarlarını toplu ve otomatik yapmanızı sağlar.



Enerji Tüketimi Raporlama

Klimanızın ne kadar enerji tükettiğini hesaplayan raporlama ile, enerji tüketiminin kontrolünü yapmanızı sağlar.



Hava Durumu Tahmini

Hava durumu tahminini vererek klima sıcaklık ayarını planlayabilmenizi sağlar.



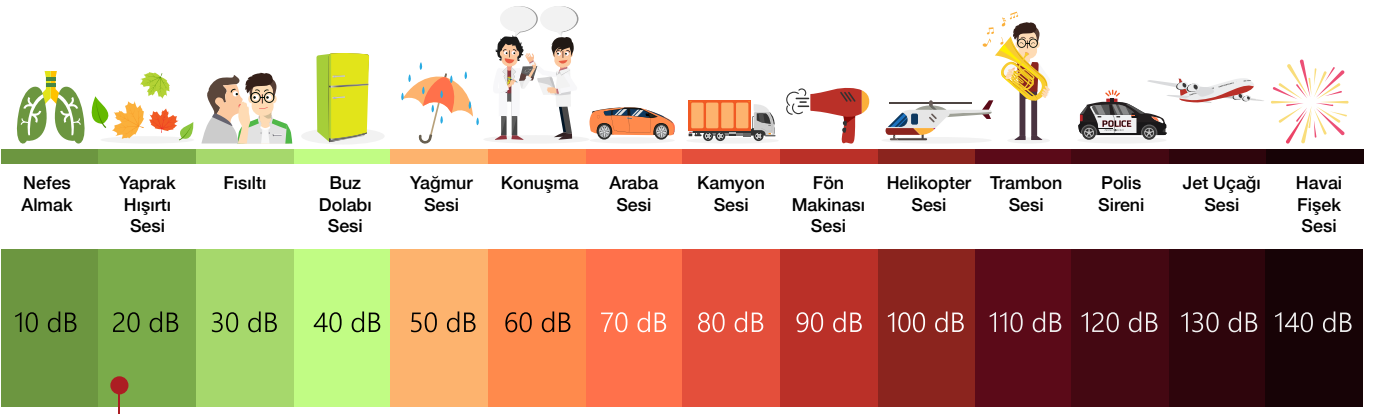
Sıcaklık Değişimi Raporlama

Oda sıcaklığı, ayar sıcaklığı ve dış hava sıcaklığı parametreleri ile sıcaklık geçmişinin raporlamasını sağlar.



Kullanım Modu Raporlama

Klimanızın çalışma süresi içerisinde hangi ayarlarda (soğutma/ısıtma/otomatik mod), ne sıklıkla kullanıldığının raporlamasını sağlar.



NOVIRO^{ME}

Sadece 18 dB*

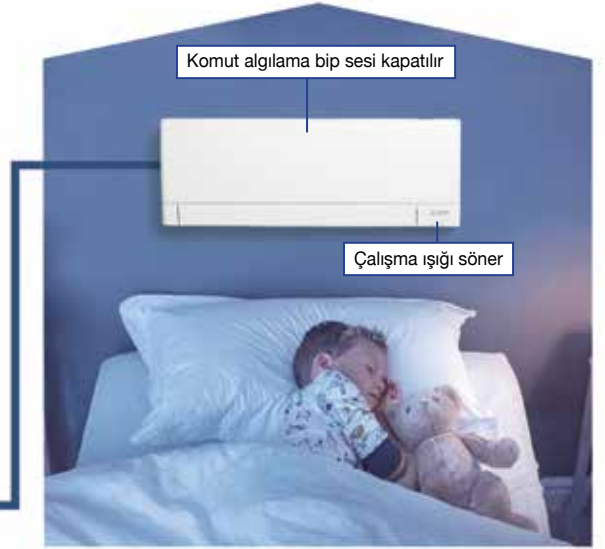
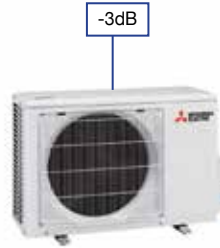
Düşük çalışma ses seviyesi sayesinde, ortam konforunuzu korumaya devam eder.

Konforlu Derin Bir Uyku için “Gece Modu”

Gece modu, klimanın nominal kapasitesini düşürmeden daha sessiz kullanmaya yarayan fonksiyondur.

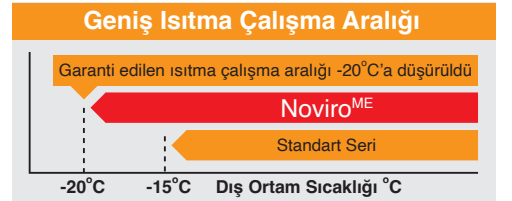
Gece modu, kablosuz kumandadan aktive edildiğinde aşağıdaki özellikler devreye girer.

- Klimanın çalışma ışığı daha sönük bir şekilde çalışmaya başlar.
- Bip sesi devre dışı kalır.
- Dış ünite ses seviyesi 3dB daha düşer.



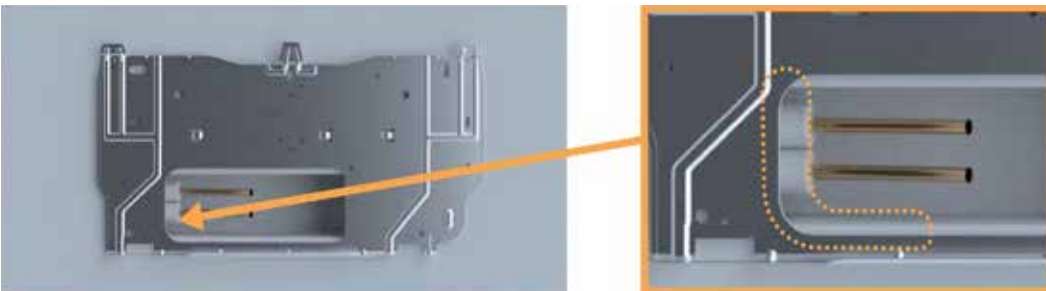
Daha Düşük Çalışma Sıcaklığı

Mitsubishi Electric geliştirdiği teknoloji ile ısıtma işlemi dış ortam çalışma aralığını -20°C 'ye kadar düşürmüştür. Dış ortam sıcaklığına göre sağlanacak kapasiteyi zorlu koşullarda test etmiş ve geliştirmiştir. Böylece sistemin ısıtma amaçlı kullanımında da talebi karşılamaya alternatif olması sağlanmıştır.



Kullanıcı Dostu Kolay Montaj İmkanı

Estetik ve zaman yönetimi kaygılarının ön plana çıkmaya başladığı günümüzde ankastre (sıva altı) tesisat montajlarında tasarlanan yeni askı sacı yapısı ile daha kolay ve estetik işlem gerçekleşir, tasarruf sağlanır.



*2.5 ve 3.5 kw kapasiteli cihazların en düşük fan hızı için geçerlidir.

NOVIRO^{ME} Teknik Özellikler

Model				Inverter Isı Pompası					
İç Ünite				MSZ-AY25VGK(P)2	MSZ-AY35VGK(P)2	MSZ-AY42VGK(P)2	MSZ-AY50VGK(P)2		
Dış Ünite				MUZ-AY25VG2	MUZ-AY35VG2	MUZ-AY42VG2	MUZ-AY50VG2		
Güç Kaynağı	Besleme			Dış Üniteden					
	(V / Faz / Hz)			230 / Tek / 50					
Soğutma	Kapasite	Nominal	kW	2,5	3,5	4,2	5,0		
		Min - Maks	kW	0,9 - 3,4	1,1-3,8	0,9-4,5	1,4-5,4		
	Duyulur Isı Faktörü (SHF)			0,92	0,88	0,77	0,74		
	Toplam Tüketim	Nominal	kW	0,600	0,990	1,300	1,540		
	Tasarım Yükü		kW	2,5	3,5	4,2	5,0		
	Yıllık Enerji Tüketimi *2			kWh/yıl	100	141	186	232	
	SEER *3				8,7	8,7	7,9	7,5	
Isıtma (Ort. İklim Bölgesi)	Kapasite	Nominal	kW	3,2	4,0	5,2	5,5		
		Min-Maks	kW	1,0 - 4,1	1,3-4,6	1,3-6,0	1,4-7,3		
	Toplam Tüketim	Nominal	kW	0,780	1,030	1,390	1,470		
	Tasarım Yükü		kW	2,4 (-10°C)	2,9 (-10°C)	3,8 (-10°C)	4,2 (-10°C)		
	Beyan Edilen Kapasite	Referans Tasarım Sıc.	kW	2,4 (-10°C)	2,9 (-10°C)	3,8 (-10°C)	4,2 (-10°C)		
		Bivalent Sıcaklıkta	kW	2,4 (-10°C)	2,9 (-10°C)	3,8 (-10°C)	4,2 (-10°C)		
		Çalışma Sınırı Sıc.	kW	2,1 (-20°C)	2,0 (-20°C)	2,9 (-20°C)	3,0 (-20°C)		
	Yedek Isıtıcı Kapasitesi			kW	0,0 (-10°C)	0,0 (-10°C)	0,0 (-10°C)	0,0 (-10°C)	
	Yıllık Enerji Tüketimi *2			kWh/yıl	698	864	1131	1249	
	SCOP *3				4,8	4,7	4,7	4,7	
Enerji Verimlilik Sınıfı				A+++	A+++	A++	A++		
Isıtma (Daha Sıcak İklim Bölgesi)	Tasarım Yükü		kW	1,3	1,6	2,1	2,3		
	Beyan Edilen Kapasite	Referans Tasarım Sıc.	kW	1,3 (2°C)	1,6 (2°C)	2,1 (2°C)	2,3 (2°C)		
		Bivalent Sıcaklıkta	kW	1,3 (2°C)	1,6 (2°C)	2,1 (2°C)	2,3 (2°C)		
		Çalışma Sınırı Sıc.	kW	1,9 (-20°C)	2,0 (-20°C)	2,7 (-20°C)	3,0 (-20°C)		
	Yedek Isıtıcı Kapasitesi			kW	0,0 (2°C)	0,0 (2°C)	0,0 (2°C)	0,0 (2°C)	
	Yıllık Enerji Tüketimi *2			kWh/yıl	319	376	495	528	
	SCOP *3				5,7	5,9	5,9	6,1	
Enerji Verimlilik Sınıfı				A+++	A+++	A+++	A+++		
Çalışma Akımı (Maks)				A	7,6	7,6	9,9	12,5	
İç Ünite	Tüketim	Nominal	kW	0,026	0,026	0,032	0,032		
	Çalışma Akımı (Maks)			A	0,3	0,3	0,3		
	Boyutlar			Y x G x D	mm	299 - 798 - 245	299 - 798 - 245	299 - 798 - 245	
	Ağırlık				kg	4,5 - 5,7 - 6,9 - 8,4 - 11,4	VGKP:11, VG:10,5	VGKP:11, VG:10,5	
	Hava Debisi (Düş-Orta-Yük-S.Yük) *4	Soğutma	m³/dk	3,6 - 5,0 - 6,3 - 7,8 - 10,5	3,6 - 5,0 - 6,3 - 7,8 - 11,1	4,5 - 5,7 - 6,9 - 8,4 - 11,4	5,2 - 6,4 - 7,5 - 9,1 - 11,7		
		Isıtma	m³/dk	4,0 - 5,0 - 6,6 - 8,0 - 11,8	4,0 - 5,0 - 6,6 - 8,0 - 12,3	4,4 - 5,3 - 6,9 - 8,5 13,0	6,1 - 6,4 - 7,5 - 9,1 - 13,0		
	Ses Seviyesi (SPL) (Düş-Orta-Yük-S.Yük) *4	Soğutma	dB(A)	18 - 24 - 30 - 36 - 42	18 - 24 - 30 - 36 - 42	21 - 29 - 34 - 38 - 42	28 - 33 - 36 - 40 - 44		
Isıtma		dB(A)	18 - 24 - 34 - 39 - 45	18 - 24 - 31 - 38 - 45	21 - 29 - 35 - 40 - 45	28 - 33 - 38 - 43 - 48			
Ses Gücü (PWL)			Soğutma	dB(A)	57	57	57		
Dış Ünite	Boyutlar			Y x G x D	mm	550 - 800 - 285	550 - 800 - 285	550 - 800 - 285	714 - 800 - 285
	Ağırlık				kg	26,5	27	33	40,5
	Hava Debisi	Soğutma	m³/dk	32,2	32,2	32	40,5		
		Isıtma	m³/dk	29,8	29,8	28,1	37,4		
	Ses Seviyesi (SPL)	Soğutma	dB(A)	47	49	50	52		
		Isıtma	dB(A)	48	50	51	52		
	Ses Gücü (PWL)			Soğutma	dB(A)	59	61	61	64
	Çalışma Akımı (Maks)			A	7,3	7,3	9,6	12,2	
Sigorta Değeri			A	10	10	10	16		
Boru Bağlantısı	Çap	Likit / Gaz	mm	6,35 / 9,52	6,35 / 9,52	6,35 / 9,52	6,35 / 9,52		
	Maks. Uzunluk	Dış Ünite - İç Ünite	m	20	20	20	20		
	Maks. Yükseklik	Dış Ünite - İç Ünite	m	12	12	12	12		
Çalışma Aralıkları (Dış Ünite)	Soğutma	°C	-10 / +46	-10 / +46	-10 / +46	-10 / +46			
	Isıtma	°C	-20 / +24	-20 / +24	-20 / +24	-20 / +24			
Soğutucu Akışkan	Tip / KIP (Küresel Isınma Pot.)			R32 ¹ / 675					
	Fabrika Şarjı			kg	0,55	0,55	0,70	1,00	
	t-CO ₂ Eşdeğeri				0,37	0,37	0,47	0,68	

1- Soğutucu akışkan kaçaklarının küresel ısınmaya etkisi vardır. Atmosfere soğutucu akışkan kaçağı olması durumunda, düşük Küresel Isınma Potansiyeline (KIP) sahip soğutucu akışkanlar, yüksek küresel ısınma potansiyeline sahip soğutucu akışkanlarına göre daha az etkiye sahiptir. Bu cihazlarda, R32 soğutucu akışkan kullanılmaktadır. R32 soğutucu akışkanın KIP değeri 550'dir. Bu, 1 kg soğutucu akışkanın atmosfere kaçırılması sonucunda (100 yıl içindeki) küresel ısınmaya etkisi 1 kg CO₂ (100 yıl içindeki) küresel ısınmaya etkisine göre 550 katı olacak demektir. Dolayısı ile hiçbir zaman soğutucu akışkan çevrimine kendiniz müdahale etmeyiniz. Cihazın demontajında size en yakın servis istasyonlarından yardım isteyiniz. IPCC4 Değerlendirme Raporu'nda R32 KIP değeri 675 olarak bildirilmiştir.

2- Standart test sonuçlarına göre enerji tüketimidir. Gerçek enerji tüketimi ürünün kullanım koşullarına ve bölgesine göre farklılık gösterebilmektedir.

3- SEER, SCOP ve ilgili diğer açıklamalar için 1 Ocak 2014'te yürürlüğe giren "Klimaların Enerji Etiketlemesine Dair Tebliğ" temel alınmaktadır.

4- S.Düş-Düş-Orta-Yük-S.Yük: Süper Düşük, Düşük, Orta, Yüksek, Süper Yüksek.

Fonksiyonlar



VGKP: Dahili
VG: Opsiyonel

Multi Dış Ünite Bağlantıları

İç Ünite	Dış Ünite									
	MXZ-2F33VF4	MXZ-2F42VF4	MXZ-2F53VF4	MXZ-3F54VF4	MXZ-3F68VF4	MXZ-4F72VF4	MXZ-4F80VF4	MXZ-4F83VF2	MXZ-5F102VF2	MXZ-6F120VF2
MSZ-AY25VG(KP)	●	●	●	●	●	●	●	●	●	●
MSZ-AY35VG(KP)		●	●	●	●	●	●	●	●	●
MSZ-AY42VG(KP)			●	●	●	●	●	●	●	●
MSZ-AY50VG(KP)			●	●	●	●	●	●	●	●

Dış Üniteler



MUZ-AY25VG



MUZ-AY35VG



MUZ-AY42VG



MUZ-AY50VG

Mükemmel Müşteri Deneyimi

Mitsubishi Electric Klima Sistemleri olarak müşterilerimize bir değer yaratmak ve sektörde daha önce karşılaşmadıkları deneyimler yaşatmak için sürekli çalışıyoruz. **Hedefimiz, ürün ve hizmetlerimizin değerini artırmak ve müşterilerimize keşiften montaja kadar bir hizmet sunmaktır.**



Klima seçiminde doğru kapasite belirlenememesi sonucunda düşük performans ve yüksek faturalarla karşılaşabiliyoruz. Yüksek performans ve düşük tüketim sağlanması için mekanın soğutma, ısıtma ihtiyacına ve bulunduğunuz bölgenin iklim şartlarına uygun enerji verimliliği yüksek ve düşük ses seviyesine sahip özellikteki klimaların tercih edilmesi gerekmektedir.



Prens Bilgileri - SN :	
Kondüksiyon İst. Kazancı	794.76 W
Radilyasyon İst. Kazancı	600.00 W
İnsanlardan olan İst. Kazancı (Sizli)	236.00 W
İnsanlardan olan İst. Kazancı (Soyuklu)	288.00 W
Aydınlatmadan olan İst. Kazancı	1440.00 W
Cihazlardan olan İst. Kazancı	722.00 W
İst. Kazancı	1443.44 W



Termal görüntüleme ile yalıtım sorunlarını ve ısı kaçak noktalarını tespit ediyoruz.



AR (Artırılmış Gerçeklik) uygulaması ile seçtiğiniz klimanın mekanınızda nasıl görüneceğini deneyimletiyoruz.

Bu amaçla geliştirdiğimiz KEŞFETTEAM, doğru kapasitedeki size en uygun klimayı seçmeniz için yol gösterir. Isıl yük hesabı yapan KEŞFETTEAM uygulamamız ile mekanınız için en doğru klimayı seçmenize olanak sunuyoruz. Böylece doğru seçilmiş klimanızla konfor standartlarınızı yükseltip yaşam kalitenizi artırırken, yüksek enerji tasarrufu da sağlamanızı sağlar.



Profesyonel Montaj Hizmeti

Seçilen klimanızın montajı, eğitimli, deneyimli ve uzman kadroya sahip profesyonel ekiplerimiz tarafından yapılmaktadır. Kalite standartlarımız gereği düzenli olarak eğitime tabi tutulan ekiplerimiz, montaj hizmetini teknik standartlara uygun olarak, doğru bir şekilde gerçekleştirmektedir. Ürünlerinin teknolojisi, güvenilirliği ve kalitesinin yanında satış sonrası hizmetlerini de her geçen gün geliştiren Mitsubishi Electric onarım ve devreye alma hizmetlerini bilgisayar destekli olarak da verebilmektedir.

Yaptığımız işe müşterimizin gözü ile bakıyor ve daha iyisine ulaşmak için hizmet kalitemizi sürekli geliştiriyoruz.

Ürünlerle ilgili olarak, tüm paydaşlar, her aşamada (Satın alma, montaj, kullanım ve bakım, imha etme vb.), her türlü yasal düzenleme ve standartlara uymak ve Mitsubishi Electric Turkey Elektrik Ürünleri A.Ş. tarafından kendisi ile paylaşılacak olan tüm bilgi ve belgelere (Kullanma kılavuzları, yönetmelikler, talimatlar vb.) uygun davranmakla yükümlüdür. Bu bilgi ve belgelere uygun hareket edilmemesi sebebiyle ortaya çıkabilecek her türlü problem "kullanıcı hatası" olarak değerlendirilir.



Eurovent Sertifikasyon Logosu, ürünlerin bağımsız kontrollere tabi tutulduğunu ve doğru bir şekilde değerlendirildiğini garanti eder. Bu sembol projeciler, mekanik müteahhitler ve son kullanıcılara, katılımcı tarafından pazarlanan ürünlerin doğru bir şekilde sınıflandırıldığını garanti eder.

Eurovent Sertifikasyon Logosu, ürünlerin bağımsız kontrollere tabi tutulduğunu ve doğru bir şekilde değerlendirildiğini garanti eder. Bu sembol projeciler, mekanik müteahhitler ve son kullanıcılara, katılımcı tarafından pazarlanan ürünlerin doğru bir şekilde sınıflandırıldığını garanti eder.

EYLÜL 2023

MITSUBISHI ELECTRIC TURKEY ELEKTRİK ÜRÜNLERİ A.Ş.

Genel Müdürlük Şerifali Mah. Kale Sok. No:41 / 34775 Ümraniye - İstanbul

Tel: +90 216 969 25 00 Fax: +90216 611 44 47 Sicil No: 845 150-0 Mersis No: 0621047840100014

Çağrı Merkezi 444 7 500 | klima.mitsubishielectric.com.tr