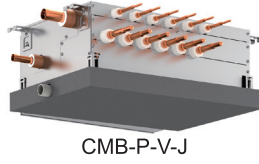
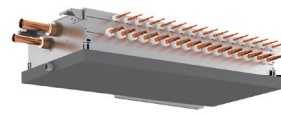
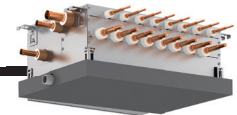


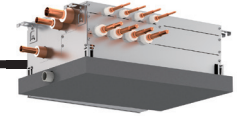
CMB-P-V-J
CMB-P-V-JA
CMB-P-V-KA
CMB-P-V-KB



CMB-P-V-J

CMB-P-V-JA
CMB-P-V-KA

CMB-P-V-KB



CMB-P-V-KB

► Teknik özellikler

		CMB-P104V-J		CMB-P106V-J		CMB-P108V-J		CMB-P1012V-J		CMB-P1016V-J			
Çıkış sayısı		4		6		8		12		16			
Güç kaynağı		1-faz 220-230-240 V											
		50 Hz		60 Hz		50 Hz		60 Hz		50 Hz		60 Hz	
Güç tüketimi (220/230/240)	Soğutma	kW	0.067/0.076/0.085	0.054/0.061/0.067	0.097/0.110/0.123	0.078/0.088/0.097	0.127/0.144/0.161	0.102/0.115/0.127	0.186/0.211/0.236	0.150/0.168/0.186	0.246/0.279/0.312	0.198/0.222/0.246	
	Isıtma	kW	0.030/0.034/0.038	0.024/0.027/0.030	0.045/0.051/0.057	0.036/0.041/0.045	0.060/0.068/0.076	0.048/0.054/0.060	0.090/0.102/0.114	0.072/0.081/0.090	0.119/0.135/0.151	0.096/0.108/0.119	
Akım (220/230/240)	Soğutma	A	0.31/0.34/0.36	0.25/0.27/0.28	0.45/0.48/0.52	0.36/0.39/0.41	0.58/0.63/0.68	0.47/0.50/0.53	0.85/0.92/0.99	0.69/0.74/0.78	1.12/1.22/1.30	0.90/0.97/1.03	
	Isıtma	A	0.14/0.15/0.16	0.11/0.12/0.13	0.21/0.23/0.24	0.17/0.18/0.19	0.28/0.30/0.32	0.22/0.24/0.25	0.42/0.44/0.48	0.33/0.36/0.38	0.55/0.59/0.63	0.44/0.47/0.50	
Dış gövde		Galvaniz çelik levha (Alt drenaj tavası: Önceden kaplanmış galvanizli sac + toz boya)											
Bağlanabilir dış/ısı kaynağı ünitesi kapasitesi		P200 ile P350 arası											
1 bransmana bağlanabilir iç ünite kapasitesi *12		Model P80 veya daha küçük (Toplam ünite kapasitesi P81'i aştığında 2 branslı birleştirilen isteğe bağlı bağlantı borusu kullanın.)											
Dış boyutlar YxGxD	mm	246 x 596 x 495		246 x 596 x 495		246 x 596 x 495		246 x 911 x 639		246 x 1.135 x 639			
	inç	9-11/16 x 23-1/2 x 19-1/2		9-11/16 x 23-1/2 x 19-1/2		9-11/16 x 23-1/2 x 19-1/2		9-11/16 x 35-7/8 x 25-3/16		9-11/16 x 44-11/16 x 25-3/16			
Soğutucu akışkan boru tesisatı çapları	Bağlanabilir ünite kapasitesi	Yüksek basınçlı boru	Düşük basınçlı boru		Yüksek basınçlı boru		Düşük basınçlı boru		Yüksek basınçlı boru		Düşük basınçlı boru		
		P200	mm(inç) D.Ç.	15.88 (5/8) Kaynak	19.05 (3/4) Kaynak	15.88 (5/8) Kaynak	19.05 (3/4) Kaynak	15.88 (5/8) Kaynak	19.05 (3/4) Kaynak	15.88 (5/8) Kaynak	19.05 (3/4) Kaynak	15.88 (5/8) Kaynak	19.05 (3/4) Kaynak
		P250/P300	mm(inç) D.Ç.	19.05 (3/4) Kaynak	22.2 (7/8) Kaynak	19.05 (3/4) Kaynak	22.2 (7/8) Kaynak	19.05 (3/4) Kaynak	22.2 (7/8) Kaynak	19.05 (3/4) Kaynak	22.2 (7/8) Kaynak	19.05 (3/4) Kaynak	22.2 (7/8) Kaynak
	İç üniteye	P350 *13	mm(inç) D.Ç.	19.05 (3/4) Kaynak veya 22.2 (7/8) Kaynak	28.58 (1-1/8) Kaynak	19.05 (3/4) Kaynak veya 22.2 (7/8) Kaynak	28.58 (1-1/8) Kaynak	19.05 (3/4) Kaynak veya 22.2 (7/8) Kaynak	28.58 (1-1/8) Kaynak	19.05 (3/4) Kaynak veya 22.2 (7/8) Kaynak	28.58 (1-1/8) Kaynak	19.05 (3/4) Kaynak veya 22.2 (7/8) Kaynak	28.58 (1-1/8) Kaynak
		İç üniteye	Likit borusu	Gaz borusu	Likit borusu	Gaz borusu	Likit borusu	Gaz borusu	Likit borusu	Gaz borusu	Likit borusu	Gaz borusu	
	mm (inç) D.Ç.	İç ünite Model 50 veya daha düşük 6.35 (1/4) Kaynak 50'den büyük 9.52 (3/8) Kaynak	İç ünite Model 50 veya daha düşük 12.7 (1/2) Kaynak 50'den büyük 15.88 (5/8) Kaynak (19.05 (3/4), 22.2 (7/8) (opsiyonel bağlantı borusu kullanılır.))	İç ünite Model 50 veya daha düşük 6.35 (1/4) Kaynak 50'den büyük 9.52 (3/8) Kaynak	İç ünite Model 50 veya daha düşük 12.7 (1/2) Kaynak 50'den büyük 15.88 (5/8) Kaynak (19.05 (3/4), 22.2 (7/8) (opsiyonel bağlantı borusu kullanılır.))	İç ünite Model 50 veya daha düşük 6.35 (1/4) Kaynak 50'den büyük 9.52 (3/8) Kaynak	İç ünite Model 50 veya daha düşük 12.7 (1/2) Kaynak 50'den büyük 15.88 (5/8) Kaynak (19.05 (3/4), 22.2 (7/8) (opsiyonel bağlantı borusu kullanılır.))	İç ünite Model 50 veya daha düşük 6.35 (1/4) Kaynak 50'den büyük 9.52 (3/8) Kaynak	İç ünite Model 50 veya daha düşük 12.7 (1/2) Kaynak 50'den büyük 15.88 (5/8) Kaynak (19.05 (3/4), 22.2 (7/8) (opsiyonel bağlantı borusu kullanılır.))	İç ünite Model 50 veya daha düşük 6.35 (1/4) Kaynak 50'den büyük 9.52 (3/8) Kaynak	İç ünite Model 50 veya daha düşük 12.7 (1/2) Kaynak 50'den büyük 15.88 (5/8) Kaynak (19.05 (3/4), 22.2 (7/8) (opsiyonel bağlantı borusu kullanılır.))		
Drenaj borusu ölçüleri	mm (inç)	D.Ç. 32 (1-1/4)		D.Ç. 32 (1-1/4)		D.Ç. 32 (1-1/4)		D.Ç. 32 (1-1/4)		D.Ç. 32 (1-1/4)			
Net ağırlık	kg (lbs)	23 (51)		27 (60)		31 (69)		46 (102)		56 (124)			
Ses gücü seviyesi (yankı yapmayan bir odada ölçülmüştür)	Nominal çalıştırma	dB <A>	56 (P200 Dış/ısı kaynağı ünitesi bağlandığında), 57 (P250), 59 (P350)		56 (P200 Dış/ısı kaynağı ünitesi bağlandığında), 57 (P250), 59 (P350)		56 (P200 Dış/ısı kaynağı ünitesi bağlandığında), 57 (P250), 59 (P350)		56 (P200 Dış/ısı kaynağı ünitesi bağlandığında), 57 (P250), 59 (P350)		56 (P200 Dış/ısı kaynağı ünitesi bağlandığında), 57 (P250), 59 (P350)		
	Defrost Çalışması	dB <A>	71		71		71		71		71		
Ses basıncı seviyesi (yankı yapmayan bir odada ölçülmüştür)	Nominal çalıştırma	dB <A>	38 (P200 Dış/ısı kaynağı ünitesi bağlandığında), 39 (P250), 40 (P350)		38 (P200 Dış/ısı kaynağı ünitesi bağlandığında), 39 (P250), 40 (P350)		38 (P200 Dış/ısı kaynağı ünitesi bağlandığında), 39 (P250), 40 (P350)		38 (P200 Dış/ısı kaynağı ünitesi bağlandığında), 39 (P250), 40 (P350)		38 (P200 Dış/ısı kaynağı ünitesi bağlandığında), 39 (P250), 40 (P350)		
	Defrost Çalışması	dB <A>	53		53		53		53		53		
Aksesuarlar	Drenaj bağlantı borusu (esnek hortum ve izolasyonla birlikte)												

Notlar:

- Kurulum / montaj çalışması, elektrik bağlantısı, yalıtım, güç kaynağı bağlantısı ve diğer öğeler için Montaj Kılavuzu'na bakılmalıdır.
- Bu ekipman, R410A soğutucu akışkan içindedir.
- Bu ürünün, ünite tarafından yayılan gürültünün (soğutucu akışkan gürültüsü) komşuları rahatsız etmeyeceği bir yere monte edilmelidir.
(Düşük arka plan gürültülü sessiz ortamlarda kullanmak için, BC akış kontrol ünitesi, herhangi bir iç üniteden en az 5 m uzakta konumlandırılmalıdır.)
- Ses basıncı/güç seviyesi, bağlanan dış/ısı kaynağı ünitesinin kapasitesine veya çalışma koşuluna bağlı olarak değişir.
Nominal çalışmada ses basıncı/güç seviyesi soğutma modunun değeridir.
- Ses basıncı/güç seviyesi değerleri, yankı yapmayan bir odada elde edilmiştir. Gerçek ses basıncı seviyesi genellikle ortam gürültüsü ve yankı sesi nedeniyle yankısız odada ölçülen ses seviyesinden daha yüksektir.
- Ses basınç seviyesi değerleri ünitenin 1,5 m altındaki bir yerde elde edilmiştir.
- Solenoid vana konum değiştirme sesi, ünite modeline bakılmaksızın 56 dB'dir (ses basıncı seviyesi).
- P100, P125, P140 iç üniteleri 1 bransmana bağlanabilir. (Bu durumda soğutma kapasitesi biraz azalır.)
- Birden fazla iç ünitenin 1 bransmana bağlanması amacıyla soğutucu akışkan boru çapı için Montaj Kılavuzu'na bakılmalıdır.
- Bu ünite, dış mekanda montaj için tasarlanmamıştır.
- Boruları kaynatırken, yalıtım malzemesinin ısı ile yanma ve küçülmesini önlemek için ısılk bir bezle ünitelerin yalıtım malzemesini kapattıktan sonra kaynak yapmaya dikkat edin.
- İç ünite tipi ve bağlantı yöntemine göre 1 bransmana bağlanabilen iç ünite kapasitesi değiştirilir. Daha fazla bilgi için lütfen Montaj Kılavuzu'na bakın.
- Soğutucu akışkan borusu boyutu için dış ünitelerin/ısı kaynağı ünitelerinin Montaj Kılavuzu'na bakın.
- BC akış kontrol ünitesinin bulunduğu ortam bağlı nemi %80'in altında tutulmalıdır.

► Teknik özellikler

Model			CMB-P108V-JA			CMB-P1012V-JA			CMB-P1016V-JA							
Çıkış sayısı			8			12			16							
Güç kaynağı			1-faz 220-230-240 V													
			50 Hz		60 Hz		50 Hz		60 Hz		50 Hz		60 Hz			
Güç tüketimi (220/230/240)			Soğutma kW		0.127/0.144/0.161		0.102/0.115/0.127		0.186/0.211/0.236		0.150/0.168/0.186		0.246/0.279/0.312		0.198/0.222/0.246	
			Isıtma kW		0.060/0.068/0.076		0.048/0.054/0.060		0.090/0.102/0.114		0.072/0.081/0.090		0.119/0.135/0.151		0.096/0.108/0.119	
Akım (220/230/240)			Soğutma A		0.58/0.63/0.68		0.47/0.50/0.53		0.85/0.92/0.99		0.69/0.74/0.78		1.12/1.22/1.30		0.90/0.97/1.03	
			Isıtma A		0.28/0.30/0.32		0.22/0.24/0.25		0.42/0.44/0.48		0.33/0.36/0.38		0.55/0.59/0.63		0.44/0.47/0.50	
Dış gövde			Galvaniz çelik levha (Alt drenaj tavası: Önceden kaplanmış galvanizli sac + toz boya)													
Bağlanabilir dış/ısı kaynağı ünitesi kapasitesi			P200 ile P900 arası													
1 bransmana bağlanabilir iç ünite kapasitesi *12			Model P80 veya daha küçük (Toplam ünite kapasitesi P81' aştığında 2 branslı birleştirilen isteğe bağlı bağlantı borusu kullanın.)													
Dış boyutlar YxGxD			mm			246 x 911 x 639			246 x 1.135 x 639			246 x 1.135 x 639				
			inç			9-11/16 x 35-7/8 x 25-3/16			9-11/16 x 44-11/16 x 25-3/16			9-11/16 x 44-11/16 x 25-3/16				
Soğutucu akışkan			Dış/ısı kaynağı ünitesine		Yüksek basınçlı boruKaynak		Düşük basınçlı boru		Yüksek basınçlı boru		Düşük basınçlı boru		Yüksek basınçlı boru		Düşük basınçlı boru	
boru tesisatı			Bağlanabilir ünite kapasitesi		P200		P250/P300		P350 *13		P400 to P500		P550 *13		P600 *13	
çapları			mm (inç) D.Ç.		15.88 (5/8) Kaynak		19.05 (3/4) Kaynak		15.88 (5/8) Kaynak		19.05 (3/4) Kaynak		15.88 (5/8) Kaynak		19.05 (3/4) Kaynak	
			mm (inç) D.Ç.		19.05 (3/4) Kaynak		22.2 (7/8) Kaynak		19.05 (3/4) Kaynak		22.2 (7/8) Kaynak		19.05 (3/4) Kaynak		22.2 (7/8) Kaynak	
			mm (inç) D.Ç.		19.05 (3/4) Kaynak veya 22.2 (7/8) Kaynak		28.58 (1-1/8) Kaynak		19.05 (3/4) Kaynak veya 22.2 (7/8) Kaynak		28.58 (1-1/8) Kaynak		19.05 (3/4) Kaynak veya 22.2 (7/8) Kaynak		28.58 (1-1/8) Kaynak	
			mm (inç) D.Ç.		22.2 (7/8) Kaynak		28.58 (1-1/8) Kaynak		22.2 (7/8) Kaynak		28.58 (1-1/8) Kaynak		22.2 (7/8) Kaynak		28.58 (1-1/8) Kaynak	
			mm (inç) D.Ç.		22.2 (7/8) Kaynak veya 28.58 (1-1/8) Kaynak		28.58 (1-1/8) Kaynak		22.2 (7/8) Kaynak veya 28.58 (1-1/8) Kaynak		28.58 (1-1/8) Kaynak		22.2 (7/8) Kaynak veya 28.58 (1-1/8) Kaynak		28.58 (1-1/8) Kaynak	
			mm (inç) D.Ç.		28.58 (1-1/8) Kaynak		28.58 (1-1/8) Kaynak		28.58 (1-1/8) Kaynak		28.58 (1-1/8) Kaynak		28.58 (1-1/8) Kaynak		28.58 (1-1/8) Kaynak	
			mm (inç) D.Ç.		28.58 (1-1/8) Kaynak		34.93 (1-3/8) Kaynak		28.58 (1-1/8) Kaynak		34.93 (1-3/8) Kaynak		28.58 (1-1/8) Kaynak		34.93 (1-3/8) Kaynak	
			mm (inç) D.Ç.		28.58 (1-1/8) Kaynak		34.93 (1-3/8) Kaynak		28.58 (1-1/8) Kaynak		34.93 (1-3/8) Kaynak		28.58 (1-1/8) Kaynak		34.93 (1-3/8) Kaynak	
			mm (inç) D.Ç.		28.58 (1-1/8) Kaynak		41.28 (1-5/8) Kaynak		28.58 (1-1/8) Kaynak		41.28 (1-5/8) Kaynak		28.58 (1-1/8) Kaynak		41.28 (1-5/8) Kaynak	
İç üniteye			Likit borusu		Gaz borusu		Likit borusu		Gaz borusu		Likit borusu		Gaz borusu		Likit borusu	
			mm (inç) D.Ç.		İç ünite Model 50 veya daha düşük 6.35 (1/4) Kaynak 50'den büyük 9.52 (3/8) Kaynak		İç ünite Model 50 veya daha düşük 6.35 (1/4) Kaynak 50'den büyük 15.88 (5/8) Kaynak (19.05 (3/4), 22.2 (7/8) (opsiyonel bağlantı borusu kullanılır.))		İç ünite Model 50 veya daha düşük 6.35 (1/4) Kaynak 50'den büyük 9.52 (3/8) Kaynak		İç ünite Model 50 veya daha düşük 6.35 (1/4) Kaynak 50'den büyük 15.88 (5/8) Kaynak (19.05 (3/4), 22.2 (7/8) (opsiyonel bağlantı borusu kullanılır.))		İç ünite Model 50 veya daha düşük 6.35 (1/4) Kaynak 50'den büyük 9.52 (3/8) Kaynak		İç ünite Model 50 veya daha düşük 6.35 (1/4) Kaynak 50'den büyük 15.88 (5/8) Kaynak (19.05 (3/4), 22.2 (7/8) (opsiyonel bağlantı borusu kullanılır.))	
Diğer BC akış kontrol ünitelerine			Kendisinden sonraki toplam iç ünite kapasitesi		Yüksek basınçlı boru		Likit borusu		Düşük basınçlı boru		Yüksek basınçlı boru		Likit borusu		Düşük basınçlı boru	
			mm (inç) D.Ç.		P200e		P201 ile P300 arası		P301 ile P350 arası		P351 ile P400 arası		P401 ile P500 arası		P501 ile P600 arası	
			mm (inç) D.Ç.		15.88 (5/8) Kaynak		9.52 (3/8) Kaynak		19.05 (3/4) Kaynak		15.88 (5/8) Kaynak		9.52 (3/8) Kaynak		19.05 (3/4) Kaynak	
			mm (inç) D.Ç.		19.05 (3/4) Kaynak		9.52 (3/8) Kaynak		22.2 (7/8) Kaynak		19.05 (3/4) Kaynak		9.52 (3/8) Kaynak		22.2 (7/8) Kaynak	
			mm (inç) D.Ç.		19.05 (3/4) Kaynak		12.7 (1/2) Kaynak		28.58 (1-1/8) Kaynak		19.05 (3/4) Kaynak		12.7 (1/2) Kaynak		28.58 (1-1/8) Kaynak	
			mm (inç) D.Ç.		22.2 (7/8) Kaynak		12.7 (1/2) Kaynak		28.58 (1-1/8) Kaynak		22.2 (7/8) Kaynak		12.7 (1/2) Kaynak		28.58 (1-1/8) Kaynak	
			mm (inç) D.Ç.		22.2 (7/8) Kaynak		15.88 (5/8) Kaynak		28.58 (1-1/8) Kaynak		22.2 (7/8) Kaynak		15.88 (5/8) Kaynak		28.58 (1-1/8) Kaynak	
			mm (inç) D.Ç.		28.58 (1-1/8) Kaynak		15.88 (5/8) Kaynak		28.58 (1-1/8) Kaynak		28.58 (1-1/8) Kaynak		28.58 (1-1/8) Kaynak		15.88 (5/8) Kaynak	
			mm (inç) D.Ç.		28.58 (1-1/8) Kaynak		19.05 (3/4) Kaynak		34.93 (1-3/8) Kaynak		28.58 (1-1/8) Kaynak		19.05 (3/4) Kaynak		34.93 (1-3/8) Kaynak	
			mm (inç) D.Ç.		28.58 (1-1/8) Kaynak		19.05 (3/4) Kaynak		41.28 (1-5/8) Kaynak		28.58 (1-1/8) Kaynak		19.05 (3/4) Kaynak		41.28 (1-5/8) Kaynak	
			mm (inç) D.Ç.		34.93 (1-3/8) Kaynak		19.05 (3/4) Kaynak		41.28 (1-5/8) Kaynak		34.93 (1-3/8) Kaynak		19.05 (3/4) Kaynak		41.28 (1-5/8) Kaynak	
Alan drenaj borusu ölçüleri			mm (inç)		D.Ç. 32 (1-1/4)											
Net ağırlık			kg (lbs)		45 (100)						56 (124)					
Ses gücü seviyesi (yankı yapmayan bir odada ölçülmüştür)			Nominal çalıştırma		62 (P250 Dış/ısı kaynağı ünitesi bağlandığında), 65 (P450), 68 (P700), 69 (P900)						62 (P250 Dış/ısı kaynağı ünitesi bağlandığında), 65 (P450), 68 (P700), 69 (P900)					
			dB <A>													
			Defrost Çalışması		74						74					
			dB <A>													
Ses basıncı seviyesi (yankı yapmayan bir odada ölçülmüştür)			Nominal çalıştırma		44 (P250 Dış/ısı kaynağı ünitesi bağlandığında), 47 (P450), 50 (P700), 51 (P900)						44 (P250 Dış/ısı kaynağı ünitesi bağlandığında), 47 (P450), 50 (P700), 51 (P900)					
			dB <A>													
			Defrost Çalışması		56						56					
			dB <A>													
Aksesuarlar			Drenaj bağlantı borusu (esnek hortum ve izolasyonla birlikte)													

Notlar

- Kurulum / montaj çalışması, elektrik bağlantısı, yalıtım, güç kaynağı bağlantısı ve diğer öğeler için Montaj Kılavuzu'na bakılmalıdır.
- Bu ekipman, R410A soğutucu akışkan içindedir.
- Bu ürünün, ünite tarafından yayılan gürültünün (soğutucu akışkan gürültüsü) komşuları rahatsız etmeyeceği bir yere monte edilmelidir. (Düşük arka plan gürültüsü sessiz ortamlarda kullanmak için, BC akış kontrol ünitesi, herhangi bir iç üniteden en az 5 m uzakta konumlandırılmalıdır.)
- Ses basıncı/güç seviyesi, bağlanan dış/ısı kaynağı ünitesinin kapasitesine veya çalışma koşuluna bağlı olarak değişir. Nominal çalışmada ses basıncı/güç seviyesi soğutma modunun değeridir.
- Ses basıncı/güç seviyesi değerleri, yankı yapmayan bir odada elde edilmiştir. Gerçek ses basıncı seviyesi genellikle ortam gürültüsü ve yankı sesi nedeniyle yankısız odada ölçülen ses seviyesinden daha yüksektir.
- Ses basıncı seviyesi değerleri ünitenin 1,5 m altındaki bir yerde elde edilmiştir.
- Solenoid vana konum değiştirme sesi, ünite modeline bakılmaksızın 56 dB'dir (ses basıncı seviyesi).
- P100, P125, P140 iç üniteleri 1 bransmana bağlanabilir. (Bu durumda soğutma kapasitesi biraz azalır.)
- Birden fazla iç ünitenin 1 bransmana bağlanması amacıyla soğutucu akışkan boru çapı için Montaj Kılavuzu'na bakılmalıdır.
- Bu ünite, dış mekanda montaj için tasarlanmamıştır.
- Boruları kaynatırken, yalıtım malzemesinin ısı ile yanma ve küçülmesini önlemek için ıslak bir bezle ünitelerin yalıtım malzemesini kapattıktan sonra kaynak yapmaya dikkat edin.
- İç ünite tipi ve bağlantı yöntemine göre 1 bransmana bağlanabilir iç ünite kapasitesi değiştirilir. Daha fazla bilgi için lütfen Montaj Kılavuzu'na bakın.
- Soğutucu akışkan borusu boyutu için dış ünitelerin/ısı kaynağı ünitelerinin Montaj Kılavuzu'na bakın.
- BC akış kontrol ünitesinin bulunduğu ortam bağlı nemi %80'in altında tutulmalıdır.

Teknik özellikler

Model			CMB-P1016V-KA			
Çıkış sayısı			16			
Güç kaynağı			1-faz 220-230-240 V			
			50 Hz		60 Hz	
Güç tüketimi (220/230/240)	Soğutma	kW	0.246/0.279/0.312		0.198/0.222/0.246	
	Isıtma	kW	0.119/0.135/0.151		0.096/0.108/0.119	
Akım girişi (220/230/240)	Soğutma	A	1.12/1.22/1.30		0.90/0.97/1.03	
	Isıtma	A	0.55/0.59/0.63		0.44/0.47/0.50	
Dış gövde			Galvaniz çelik levha (Alt drenaj tavası: Önceden kaplanmış galvanizli sac + toz boya)			
Bağlanabilir dış/ısı kaynağı ünitesi kapasitesi			P200 ile P1100 arası			
1 bransmana bağlanabilir iç ünite kapasitesi *12			Model P80 veya daha küçük (Toplam ünite kapasitesi P81'i aştığında 2 branslı birleştirme isteği bağlı bağlantı borusu kullanın.)			
Dış boyutlar YxGxD		mm	246 x 1.135 x 639			
		inç	9-11/16 x 44-11/16 x 25-3/16			
Soğutucu akışkan boru tesisatı çapları	Dış/ısı kaynağı ünitesine		Yüksek basınçlı boru		Düşük basınçlı boru	
	Bağlanabilir ünite kapasitesi					
	P200	mm(inç) D.Ç.	15.88 (5/8) Kaynak		19.05 (3/4) Kaynak	
	P250/P300	mm(inç) D.Ç.	19.05 (3/4) Kaynak		22.2 (7/8) Kaynak	
	P350 *13	mm(inç) D.Ç.	19.05 (3/4) Kaynak veya 22.2 (7/8) Kaynak		28.58 (1-1/8) Kaynak	
	P400 ile P500 arası	mm(inç) D.Ç.	22.2 (7/8) Kaynak		28.58 (1-1/8) Kaynak	
	P550 *13	mm(inç) D.Ç.	22.2 (7/8) Kaynak veya 28.58 (1-1/8) Kaynak		28.58 (1-1/8) Kaynak	
	P600 *13	mm(inç) D.Ç.	22.2 (7/8) Kaynak veya 28.58 (1-1/8) Kaynak		28.58 (1-1/8) Kaynak veya 34.93 (1-3/8) Kaynak	
	P650	mm(inç) D.Ç.	28.58 (1-1/8) Kaynak		28.58 (1-1/8) Kaynak	
	P700 ile P800 arası	mm(inç) D.Ç.	28.58 (1-1/8) Kaynak		34.93 (1-3/8) Kaynak	
	P850 ile P1000 arası	mm(inç) D.Ç.	28.58 (1-1/8) Kaynak		41.28(1-5/8) Kaynak	
	P1050 ile P1100 arası	mm(inç) D.Ç.	34.93 (1-3/8) Kaynak		41.28(1-5/8) Kaynak	
	İç üniteye		Likit borusu		Gaz borusu	
		mm (inç) D.Ç.	İç ünite Model 50 veya daha düşük 6.35 (1/4) Kaynak 50'den büyük 9.52 (3/8) Kaynak		İç ünite Model 50 veya daha düşük 12.7 (1/2) Kaynak 50'den büyük 15.88 (5/8) Kaynak (19.05 (3/4), 22.2 (7/8) (opsiyonel bağlantı borusu kullanılır.))	
Diğer BC akış kontrol ünitelerine			Yüksek basınçlı boru		Likit borusu	Düşük basınçlı boru
Kendisinden sonraki toplam iç ünite kapasitesi						
	P200'e	mm(inç) D.Ç.	15.88 (5/8) Kaynak		9.52 (3/8) Kaynak	19.05 (3/4) Kaynak
	P201 ile P300 arası	mm(inç) D.Ç.	19.05 (3/4) Kaynak		9.52 (3/8) Kaynak	22.2 (7/8) Kaynak
	P301 ile P350 arası	mm(inç) D.Ç.	19.05 (3/4) Kaynak		12.7 (1/2) Kaynak	28.58 (1-1/8) Kaynak
	P351 ile P400 arası	mm(inç) D.Ç.	22.2 (7/8) Kaynak		12.7 (1/2) Kaynak	28.58 (1-1/8) Kaynak
	P401 ile P600 arası	mm(inç) D.Ç.	22.2 (7/8) Kaynak		15.88 (5/8) Kaynak	28.58 (1-1/8) Kaynak
	P601 ile P650 arası	mm(inç) D.Ç.	28.58 (1-1/8) Kaynak		15.88 (5/8) Kaynak	28.58 (1-1/8) Kaynak
	P651 ile P800 arası	mm(inç) D.Ç.	28.58 (1-1/8) Kaynak		19.05 (3/4) Kaynak	34.93 (1-3/8) Kaynak
	P801 ile P1000 arası	mm(inç) D.Ç.	28.58 (1-1/8) Kaynak		19.05 (3/4) Kaynak	41.28(1-5/8) Kaynak
	P1001 veya üzeri	mm(inç) D.Ç.	34.93 (1-3/8) Kaynak		19.05 (3/4) Kaynak	41.28(1-5/8) Kaynak
Alan drenaj borusu ölçüleri			mm (inç)		D.Ç. 32 (1-1/4)	
Net ağırlık			kg (lbs)		65 (144)	
Ses gücü seviyesi (yankı yapmayan bir odada ölçülmüştür)	Nominal çalıştırma	dB <A>	56 (P300 Dış/ısı kaynağı ünitesi bağlandığında), 61 (P550), 63 (P800), 66 (P1100)			
	Defrost Çalışması	dB <A>	73			
Ses basıncı seviyesi (yankı yapmayan bir odada ölçülmüştür)	Nominal çalıştırma	dB <A>	38 (P300 Dış/ısı kaynağı ünitesi bağlandığında), 43 (P550), 45 (P800), 48 (P1100)			
	Defrost Çalışması	dB <A>	55			
Aksesuarlar			Drenaj bağlantı borusu (esnek hortum ve izolasyonla birlikte)			

Notlar

- Kurulum / montaj çalışması, elektrik bağlantısı, yalıtım, güç kaynağı bağlantısı ve diğer öğeler için Montaj Kılavuzu'na bakılmalıdır.
- Bu ekipman, R410A soğutucu akışkan içindedir.
- Bu ürünün, ünite tarafından yayılan gürültünün (soğutucu akışkan gürültüsü) komşuları rahatsız etmeyeceği bir yere monte edilmelidir.
(Düşük arka plan gürültülü sessiz ortamlarda kullanmak için, BC akış kontrol ünitesi, herhangi bir iç üniteden en az 5 m uzakta konumlandırılmalıdır.)
- Ses basıncı/güç seviyesi, bağlanan dış/ısı kaynağı ünitesinin kapasitesine veya çalışma koşuluna bağlı olarak değişir.
Nominal çalışmada ses basıncı/güç seviyesi soğutma modunun değeridir.
- Ses basıncı/güç seviyesi değerleri, yankı yapmayan bir odada elde edilmiştir. Gerçek ses basıncı seviyesi genellikle ortam gürültüsü ve yankı sesi nedeniyle yankısız odada ölçülen ses seviyesinden daha yüksektir.
- Ses basıncı seviyesi değerleri ünitenin 1,5 m altındaki bir yerde elde edilmiştir.
- Solenoid vana konum değiştirme sesi, ünite modeline bakılmaksızın 56 dB'dir (ses basıncı seviyesi).
- P100, P125, P140 iç üniteleri 1 bransmana bağlanabilir. (Bu durumda soğutma kapasitesi biraz azalır.)
- Birden fazla iç ünitenin 1 bransmana ile bağlanması amacıyla soğutucu akışkan boru çapı için Montaj Kılavuzu'na bakılmalıdır.
- Bu ünite, dış mekanda montaj için tasarlanmamıştır.
- Boruları kaynatırken, yalıtım malzemesinin ısı ile yanma ve küçülmesini önlemek için ıslak bir bezle ünitelerin yalıtım malzemesini kapattıktan sonra kaynak yapmaya dikkat edin.
- İç ünite tipi ve bağlantı yöntemine göre 1 bransmana bağlanabilen iç ünite kapasitesi değiştirilir. Daha fazla bilgi için lütfen Montaj Kılavuzu'na bakın.
- Soğutucu akışkan borusu boyutu için dış ünitelerin/ısı kaynağı ünitelerinin Montaj Kılavuzu'na bakın.
- BC akış kontrol ünitesinin bulunduğu ortam bağlı nemi %80'in altında tutulmalıdır.